



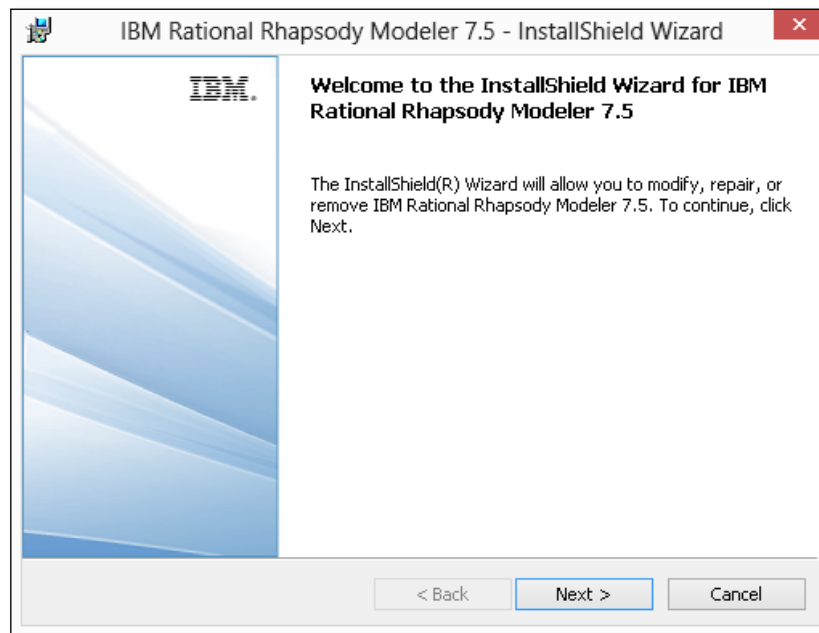
UNIVERSIDAD
esan

RATIONAL RHAPSODY

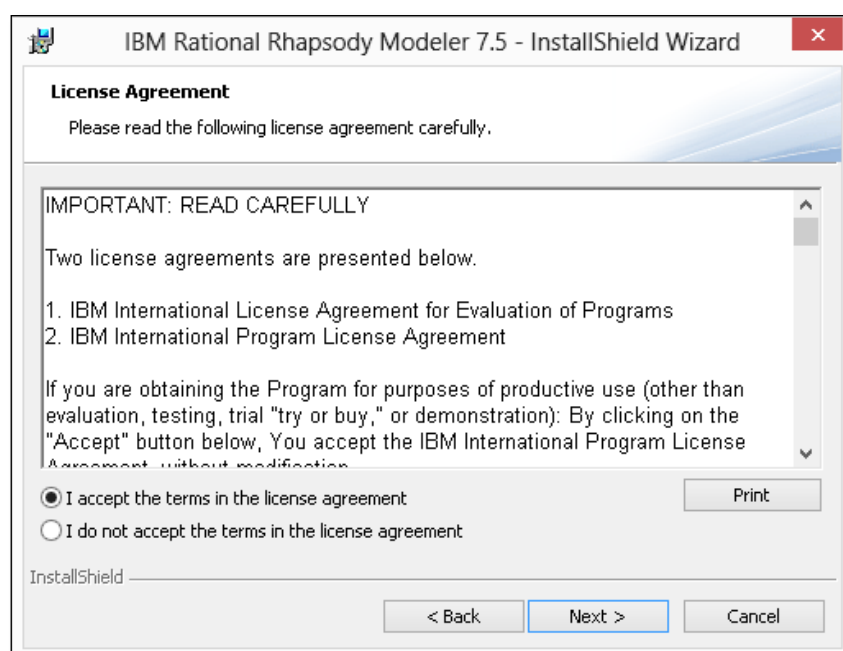
INSTALACIÓN RATIONAL RHAPSODY

Pasos:

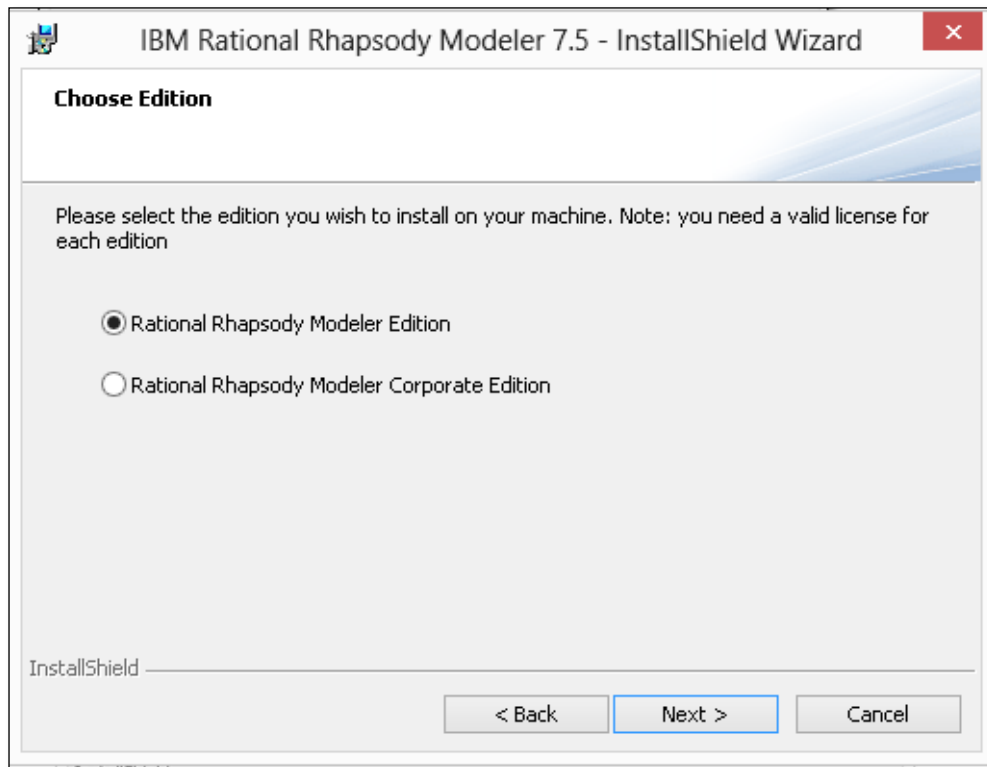
1. Haz doble clic en el archivo de instalación, y luego clic en *Next*.



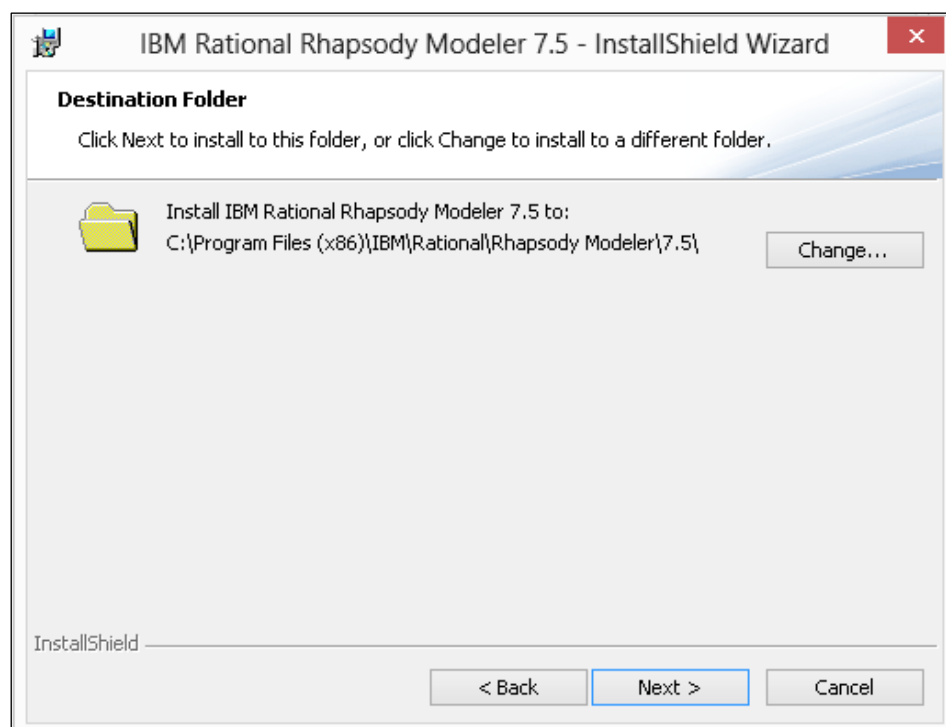
2. Acepta los términos y condiciones de la licencia y haz clic en *Next*.



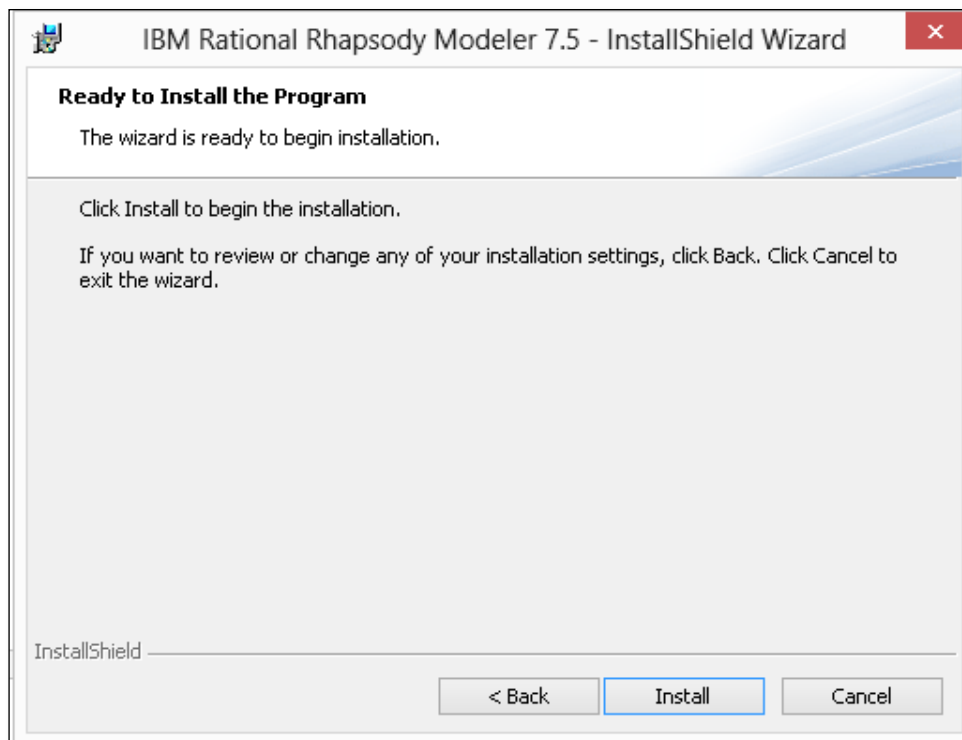
3. Elige la opción “*Rational Rhapsody Modeler Edition*” y clic en *Next*.



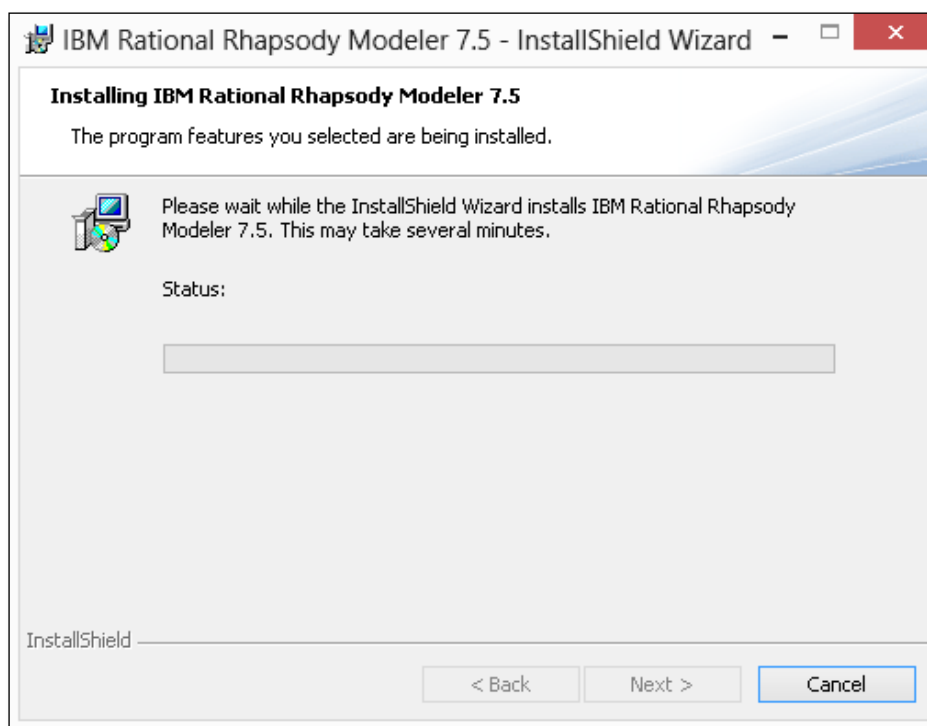
4. Esta ventana observarás en que carpeta vas a instalar Rational, haz clic en *Next*.



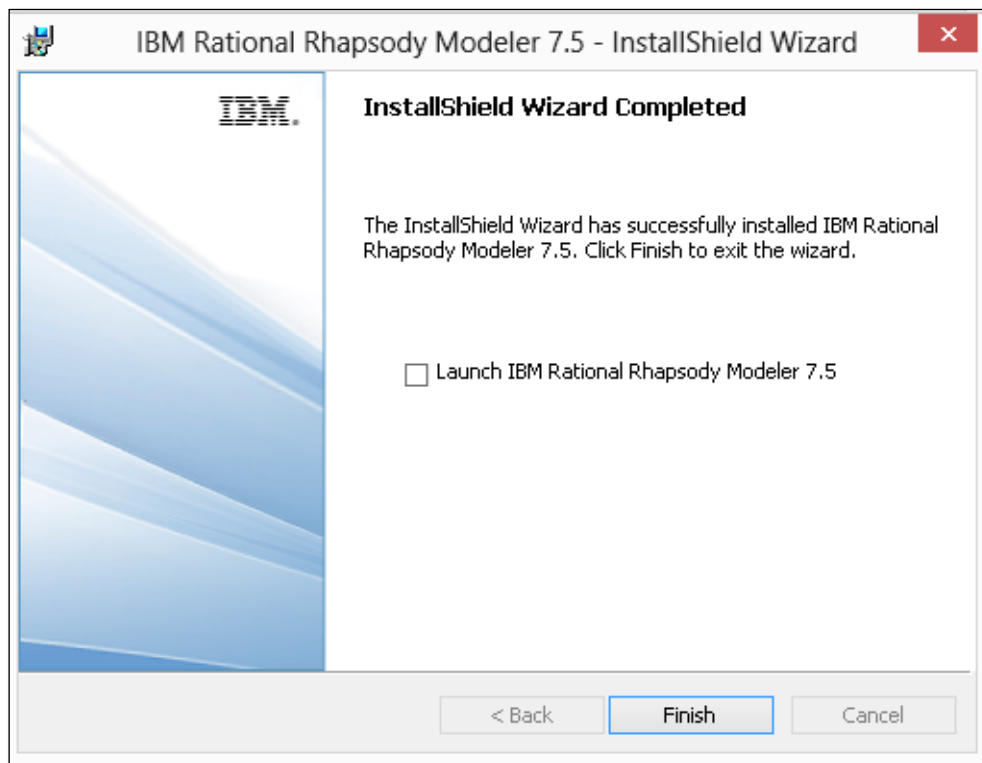
5. Haz clic en *Install*.



6. Comenzará la instalación.



7. Haz clic en el botón *Finish*.



8. Listo! Ahora ya podrás usar el software.

